



OBERDIESSBACH

Lärchenweg



6 DOPPELEINFAMILIENHÄUSER
18 TERRASSENHÄUSER

INHALTSVERZEICHNIS

02 Inhaltsverzeichnis

03 Der Ortsplan

04 Die Gemeinde

05 Das Objekt

06 Kurzbeschreibung

10 Raumangebot

60 Verkaufspreise

63 Kontakt



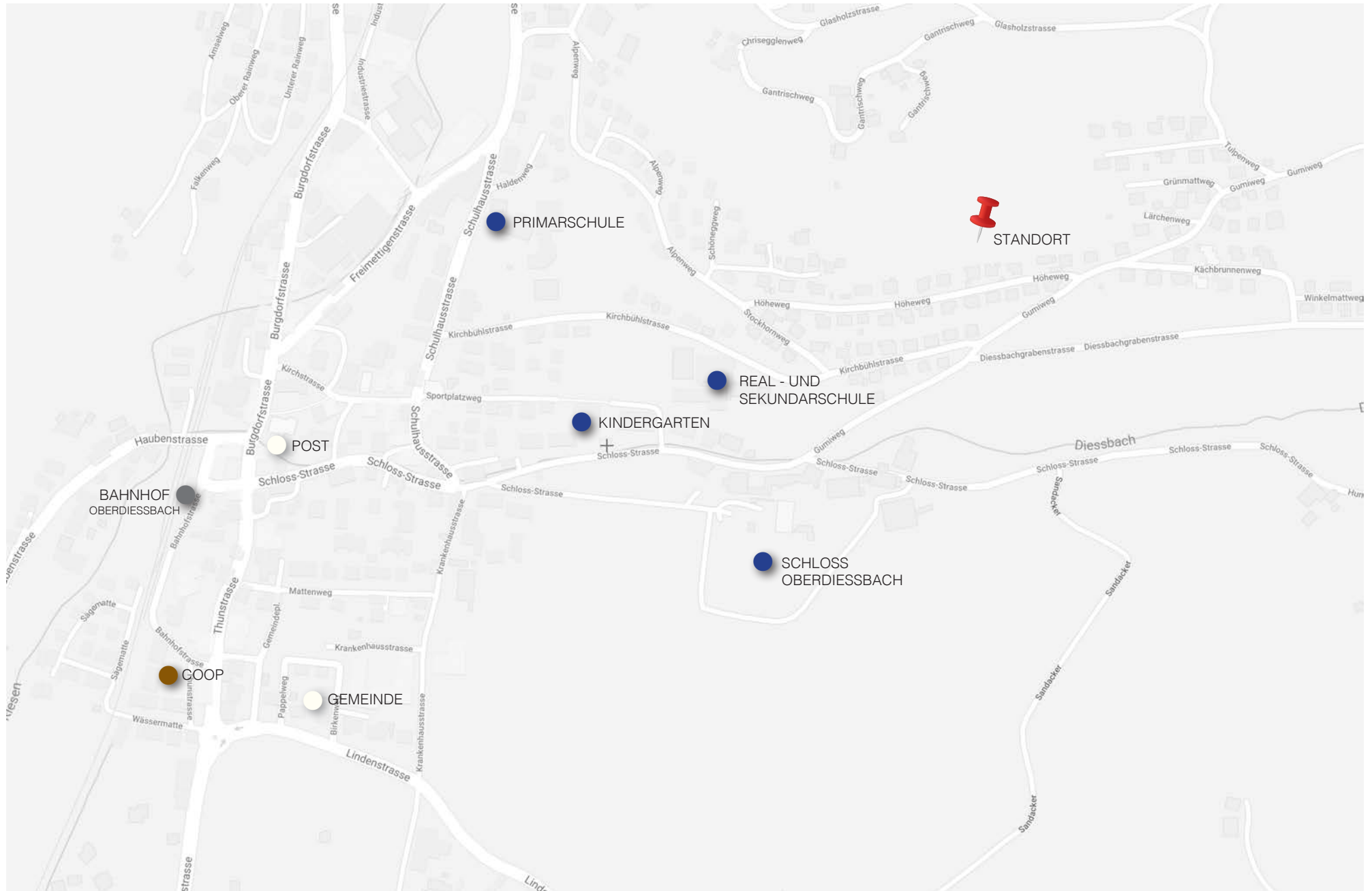
adlatusag realestatepartners

Adlatus AG
058 100 58 88

Hohle Gasse 4
www.adlatusag.ch

3097 Liebefeld
info@adlatusag.ch

DER ORTSPLAN



DIE GEMEINDE



ALLGEMEINES

Oberdiessbach liegt auf 605 m ü. M., 9 km nördlich von Thun (Luftlinie), eingebettet zwischen drei Hügelzügen (Hauben, Churzenberg und Falkenfluh).

Mit 3'523 Einwohnern (Stand 31. Dezember 2017) gehört Oberdiessbach zu den mittelgrossen Gemeinden des Kantons Bern mit einer Gesamtfläche von 1'646 ha davon Waldfläche 618 ha.

VERKEHR

Die Gemeinde ist verkehrstechnisch gut erschlossen. Sie liegt an der Hauptstrasse von Thun nach Konolfingen. Der nächste Anschluss an die Autobahn A6 (Bern-Thun) befindet sich rund 5 km vom Ortskern entfernt. Die nächstgelegenen Städte Thun und Bern

sind mit dem Auto innert 15 Minuten bzw. 25 Minuten zu erreichen.

Für die Feinverteilung im öffentlichen Verkehr sorgt STI-Buslinie, die BLS sowie für Nachtschwärmer der Moonliner.

SCHULE/BILDUNG

Oberdiessbach verfügt über ausgezeichnete Schulen (Primar-, Sekundar-, Spez. und Realschule), Spielgruppen, Kindergarten, Tagesschule und Kindertagesstätte runden das Angebot ab.

EINKAUFSMÖGLICHKEITEN

Die Gemeinde bietet Einkaufsmöglichkeiten wie Supermarkt COOP, Supermarkt AVEC, Dorfladen / Käserei, Bäckerei / Konditorei, Metzgerei, Elektromarkt, Papeterie, Fahrradgeschäft. Weiter sind im Ort Banken, ein Ärztezentrum, Physiotherapie, Hausarzt, Apotheke und Restaurants zu finden.

SPORT/FREIZEIT

In den Turn- und Sportanlagen wird ein breites Sportangebot wie MuKi-/VaKi-Turnen, Kinderturnen, Jugendriege, Volley in zwei Altersklassen, Leichtathletik, Frauenturnen, Männerriege, Fitness für Senioren und Fitness für Seniorinnen angeboten. Spielen Sie Tennis oder Fussball?

Der Tennisclub Oberdiessbach und der Fussballclub Oberdiessbach heissen Sie Willkommen.



6 DOPPELEINFAMILIENHÄUSER UND 18 TERRASSENHÄUSER

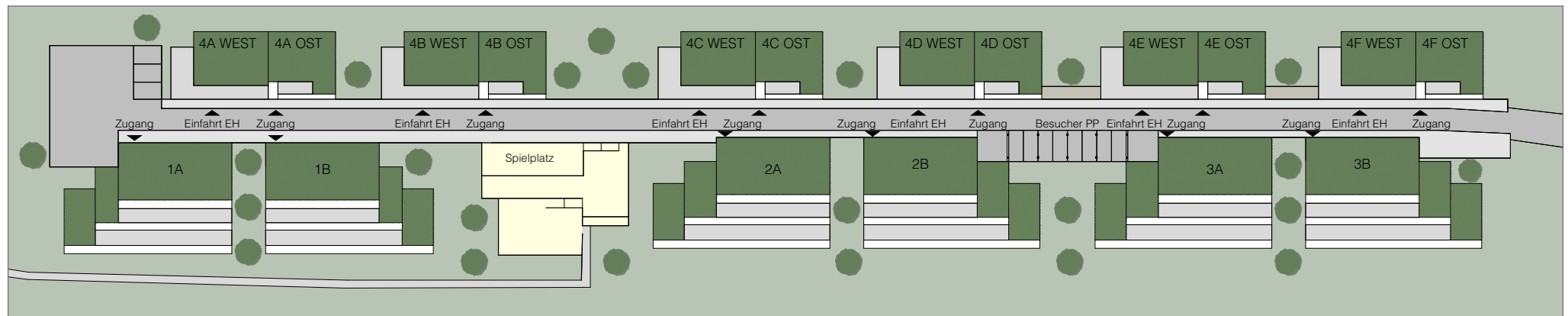
Wir bauen für Sie an einer sonnigen Lage 6 Doppel­einfamilien­häuser und 18 Terrassen­häuser mit traumhaftem Ausblick auf die Berner Alpen. Idyllisch eingebettet in die grüne Landschaft präsentieren sich die 4,5 / 5,5-Zimmer-Terrassen­häuser und 5,5-Zimmer-Doppel­häuser an der Südwest-Hanglage.

Erstklassig Wohnen an top Lage!

Spannende Architektur verbindet Design mit Nachhaltigkeit.

Die grossen Fensterfronten lassen Licht einfluten und setzen das Panorama grandios in Szene. Wohnen ist eine Frage des Stils. Jeder Mensch mit seinem eigenen Charakter, seinen Ideen und Wünschen braucht einen passenden Rahmen. Dank den grosszügigen Ausbaubudgets gestalten Sie diesen sorglos.

Freuen Sie sich unter anderem auf eine grosse Terrasse, einen weitläufigen Wohn- und Essbereich, eine moderne Ausstattung und sehr viel Platz.



KURZBESCHRIEB

ROHBAU

Baumeisterarbeiten

Fundamentplatte, Umfassungswände im Untergeschoss, sowie erdberührende Wände in Stahlbeton.

Trennwände im Untergeschoss Kalksandstein, vollfugig vermauert, abgesackt und gestrichen.

Treppenhaus- und Wohnungstrennwände aus Beton, im Untergeschoss wärmege-dämmt. Alle Gebäudeumfassungswände ab Erdgeschoss bis Attikageschoss als verputzte Kompaktfassade (tragende Backsteinschale mit Wärmedämmung), beid-seitig mit Grundputz und Abrieb. In allen Geschossen Innenwände aus Backstein, teils aus Beton, beidseitig verputzt.

Decken

Decken aus Stahlbeton mit Einlagen für die Haustechnik.

Flachdach / Spenglerarbeiten

Flachdachterrassen: begehbare Flachdach in Stahlbeton, Dampfsperre, Wärme- und Trittschalldämmung, Trennschicht, Splittbettung, Plattenbelag.

Attikadach: Nicht begehbare Flachdach in Stahlbeton, Wärmedämmung und Ab-dichtung, extensiv Begrünung.

An- und Abschlussbleche in Chromstahl.

Fenster

Fenster in Holz/Metall 3-fach Isolierverglasung, U-Wert für Verglasung 0,7 W/m²K. Öffnungsarten nach Plänen.

Briefkasten

Briefkastenanlage mit Sonnerie, Gegensprechanlage.





Geländer und Brüstungen

Treppengeländer in Metalkonstruktion als Staketengeländer im Innenbereich. Balkon und Terrassengeländer in Glaskonstruktion.

Äussere Abschlüsse und Sonnenschutz

Verbundrafflamellenstoren, mit gebördelten Lamellen und Motorenantrieb. Sonnenstore für Sitzplatz bzw. Balkon.

AUSBAU

Elektrische Installationen

Zuleitung ab Hauptverteilung zum Wohnungsverteiler.

Unterverteilung in den Wohnungen.

Elektroanschlüsse, Schalter und Steckdosen gemäss dem heutigen Wohnstandard, z.B. Multimediainstallation (TV, Radio, Telefon und Internet). Massgebend ist das separate Elektroprojekt.

Heizung

Wärmeerzeugung durch Erdsonden und Wärmepumpe. Die Verbrauchsmessung für Heizung und Warmwasser erfolgt pro Wohnung und ist zentral ablesbar. Die Wärmeverteilung erfolgt über Bodenheizung, regulierbar mit elektrischen Raumthermostaten.

Lüftung

Küchenabluft mittels Dampfzug mit Kohleaktivfilter.

Mechanische Entlüftung der gefangenen Bäder oder Dusche/WC über Dach geführt, Steuerung über Lichtschalter.

Sanitäranlagen

Alle Sanitärapparate in weisser Ausführung.

Ausstattung je nach Wohnungstyp.

Waschtisch mit aufgesetzter Einhandmischbatterie.

Spiegelschrank mit Beleuchtung.

Bodenebene Dusche mit Glastrennwand und Duschkörper respektive Badewanne mit Wandbatterie-Einlaufgarnitur.

Wand WC-Anlage mit eingebautem Spülkasten.

Anzahl der Apparate und Zubehör gemäss Ausführungsbeschreibung. Waschmaschine, Wäschetrockner und Waschtrog pro Wohnung in separater Waschküche.

Küchen

Kücheneinrichtung nach Spezialbeschreibung und Detail-Küchenplänen. Einbaubackofen, Keramikkochfeld mit integriertem Dampfzug, Geschirrspülautomat, Kühl-Gefrierkombination. Kunstharzfronten, Korpus mit Natursteinabdeckung, Chromstahl-Spülbecken, Spültischmischer und Kehrrechen-System.

Liftanlage

In den Häusern 1A/B 2A/B und 3A/B Liftanlage, rollstuhlgängig. Haltestellen auf allen Geschossen.

Türen / Schliessanlagen

Wohnungseingangstüren aus Holz EI 30 mit schallisoliertem Türblatt, einbruchsichere Zylinderrosette, Spion, Türdrücker-Garnitur in Chromnickelstahl, Schliesszylinder nach Schliessplan.

Zimmertüren aus Röhrenspan, auf Stahlzarge montiert, mit Einsteckschloss und Drückergarnitur in Aluminium.

Stahlzarge zum Streichen.

Im Allgemeinbereich Einsteckschlösser mit Sicherheitszylinder über Schliessanlage abgestimmt.

Sicherheits-Schliesssystem, Hersteller KABA, SEA oder gleichwertiges Produkt.

KURZBESCHRIEB

Schreinerarbeiten

Garderobe/Wandschrank aus kunstharzbeschichteten Spanplatten im Eingangsbereich jeder Wohnung.

Bodenbeläge

Sämtliche Wohnräume mit schwimmenden Unterlagsböden.

Parkettbodenbelag oder Bodenplatten. Materialpreis gemäss Werkvertrag.

Wandbeläge

Abrieb zum Streichen in den Wohnräumen, im Badezimmer, Dusche/WC. Plattenbeläge in allen Nassräumen. Plattenschild in den Küchen zwischen Abdeckung und Oberschränken. Materialpreis gemäss Werkvertrag.

Decken

Sämtliche Wohnräume mit Gipsglattstrich und Dispersionsfarbe matt gestrichen.

ALLGEMEIN

Treppenhaus

Betonelementtreppenläufe in Kunststein, vorfabriziert.

Boden/Podeste im gesamten Treppenhaus mit Keramik vollflächig verlegt. Treppenhauswände: Abrieb zum Streichen.

Untergeschoss

Kellerböden: Zementüberzug, unbeheizt. Decken und Wände gestrichen. Im Treppenhaus, den Kellerräumen, Korridoren, Technikräumen und der Einstellhalle inkl. Nebenräumen Zweckleuchten.

Umgebung

Terraingestaltung erfolgt gemäss genehmigten Umgebungsgestaltungsplan. Spielplatzgestaltung mit Spiel- und Klettergeräten.



Im pauschalen Werkpreis inbegriffen sind folgende Leistungen:

GRUNDSTÜCK

Vermessung und Vermarchung; Werkleitungserschliessung ab gemeindeeigenen Ver- und Entsorgungsleitungen und Anlagen betreffend Abwasserentsorgung (Schmutzwasser-Kanalisationsanschluss) Stromzuleitung auf Hausanschluss-Zählerkasten.

Wasserzuleitung auf Wasserverteilerbatterie im Technikraum Leerrohre für Telefon und Gemeinschafts-Antennenanschluss (mit Kabeleinzug).

Terrainvorbereitungsarbeiten.

Baustelleneinrichtung.

Terrainräumungen, Baumfällung, Pflanzenrodung etc.

Baulandpreis für Hausparzelle.

BEWILLIGUNGEN, GEBÜHREN

Baubewilligungsgebühren, Baugespann, Baustrom und Bauwasser während der Bauphase - Abgaben und Beiträge für Schutzraumbefreiung, einmalige Anschlussgebühren für: Kanalisation (Schmutzwasser), Elektrizität, Wasser.

MUSTER, MODELLE, VERVIELFÄLTIGUNGEN, DOKUMENTATIONEN

Im pauschalen Werkpreis inbegriffen sind alle Kosten für Muster, Modelle, 3D-Darstellungen, Vervielfältigungen, Fotokopien, Planausdrucke, Gebäudedokumentationen etc.

Im pauschalen Werkpreis sind folgende Leistungen nicht inbegriffen:

Verschreibungs- und Notariatskosten für Handänderung, Schuldbrieferrichtung, Finanzierungskosten, Bauherrenhaftpflichtversicherung gehen zu Lasten der Käuferschaft. Jährlich wiederkehrende Benützer-Gebühren gehen zu Lasten der künftigen Wohnungseigentümer.

Zusätzliche Ausbauwünsche und Änderungen, die dem Baubeschrieb und den Plannunterlagen abweichen, sowie die daraus entstehenden Kosten für Modelle, Muster,

3D-Darstellungen, Architektenhonorar, Vervielfältigungen, Fotokopien, Planausdrucke gehen zu Lasten des Käufers.

Prospektverbindlichkeit

Die Verkaufsdokumentation bildet weder für den Kaufvertrag noch für den Grundbucheintrag eine verbindliche Grundlage.

Änderungen aus konstruktiver Weiterentwicklung und neuen oder geänderten Rahmenbedingungen bleiben ausdrücklich vorbehalten.

Ittigen, April 2021

RAUMANGEBOT

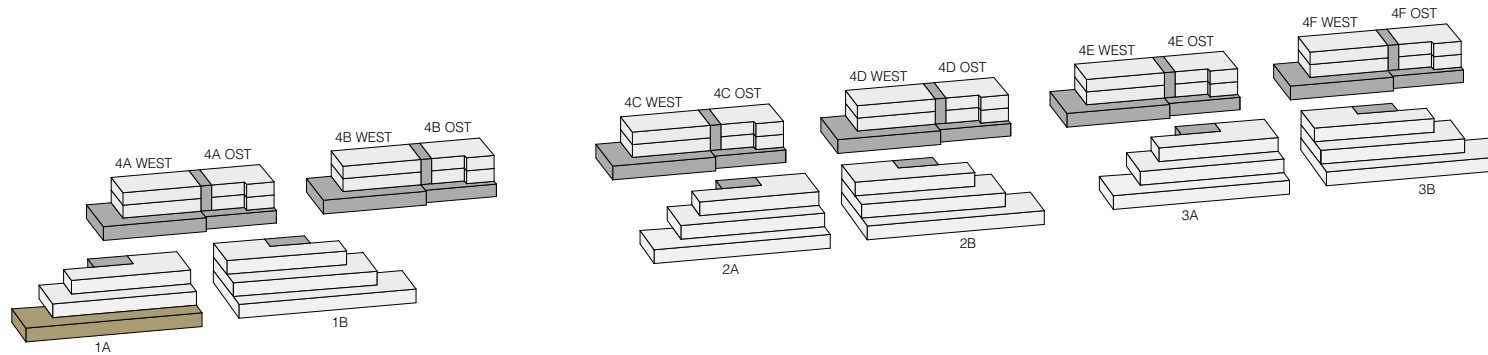
TERRASSENHÄUSER

5 1/2 ZIMMER

ERDGESCHOSS

1A - WG1

202 m²



ERDGESCHOSS

Korridor	19.50m ²
Zimmer 1/Ankleide	23.10m ²
Bad / Dusche	6.60m ²
Zimmer 2	14.80m ²
Zimmer 3	13.45m ²
Zimmer 4	13.45m ²
Dusche / WC	5.80m ²
Wohnen / Essen	55.20m ²
Küche	11.55m ²
Reduit	5.30m ²

Total Nettowohnfläche 168.75m²
Total Bruttowohnfläche 201.67m²

Terrasse	94.50m ²
Keller WG3	16.75m ²
Korridor	16.20m ²

RAUMANGEBOT



RAUMANGEBOT

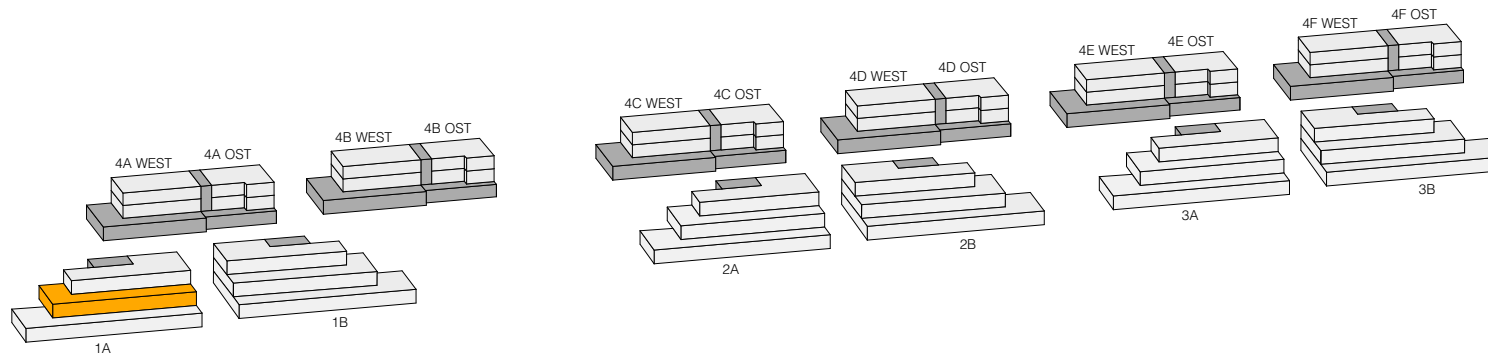
TERRASSENHÄUSER

5 1/2 ZIMMER

MITTELGESCHOSS

1A - WG2

195 m²



MITTELGESCHOSS

Korridor	18.90m ²
Zimmer 1 / Ankleide	26.50m ²
Bad / WC	6.60m ²
Zimmer 2	14.80m ²
Zimmer 3	13.45m ²
Zimmer 4	13.45m ²
Dusche / WC	5.80m ²
Wohnen / Essen	38.60m ²
Küche	18.40m ²
Reduit	5.50m ²

Total Nettowohnfläche 162.00m²
Total Bruttowohnfläche 194.52m²

Terrasse	113.55m ²
Keller WG2	15.55m ²

RAUMANGEBOT



RAUMANGEBOT

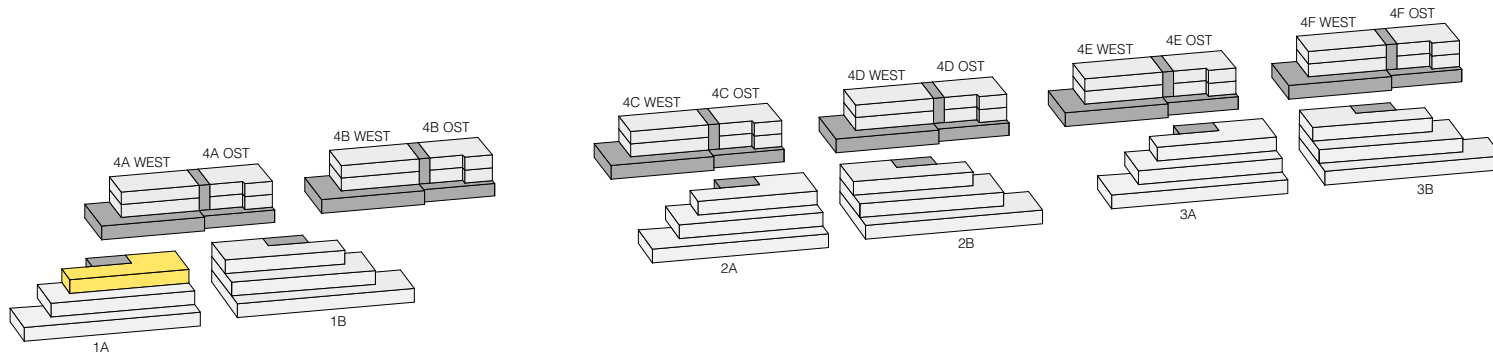
TERRASSENHÄUSER

4 1/2 ZIMMER

ZUGANGSGESCHOSS

1A - WG3

152 m²



ZUGANGSGESCHOSS

Korridor	13.50m ²
Zimmer 1 / Ankleide	21.60m ²
Bad	8.80m ²
Zimmer 2	12.10m ²
Zimmer 3	12.10m ²
Dusche / WC	4.90m ²
Wohnen / Essen	33.10m ²
Küche	14.40m ²
WA / TRO	4.90m ²

Total Nettowohnfläche 125.40m²
Total Bruttowohnfläche 151.84m²

Terrasse 69.80m²
Keller im Mittelgeschoss 13.80m²

RAUMANGEBOT



RAUMANGEBOT

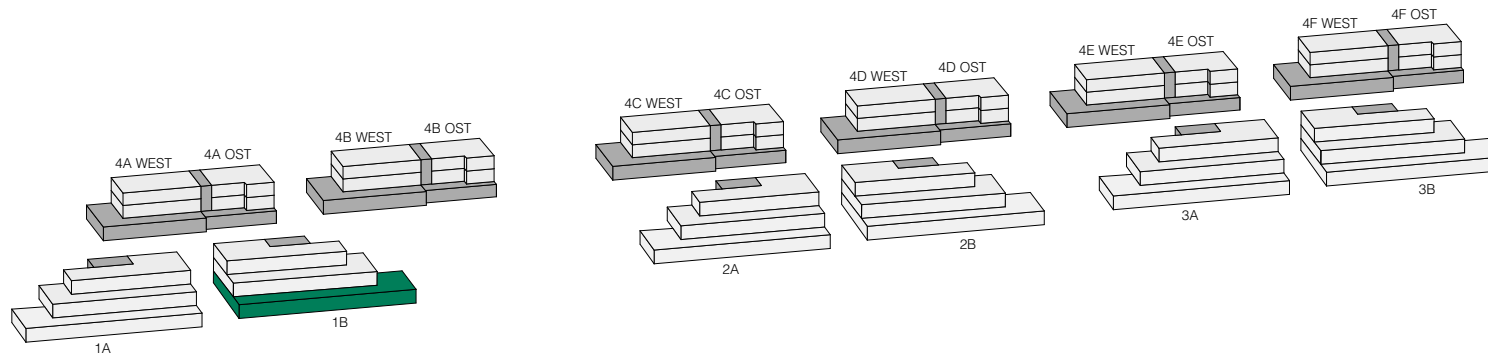
TERRASSENHÄUSER

5 1/2 ZIMMER

ERDGESCHOSS

1B - WG1

202 m²



ERDGESCHOSS

Korridor	19.50m ²
Zimmer 1 / Ankleide	23.10m ²
Bad / WC	6.60m ²
Zimmer 2	14.80m ²
Zimmer 3	13.45m ²
Zimmer 4	13.45m ²
Dusche / WC	5.80m ²
Wohnen / Essen	55.20m ²
Küche	11.55m ²
Wa / Tro / Reduit	5.35m ²

Total Nettowohnfläche 168.80m²
Total Bruttowohnfläche 201.53m²

Terrasse	94.50m ²
Keller SG	16.80m ²
Korridor	19.00m ²

RAUMANGEBOT



RAUMANGEBOT

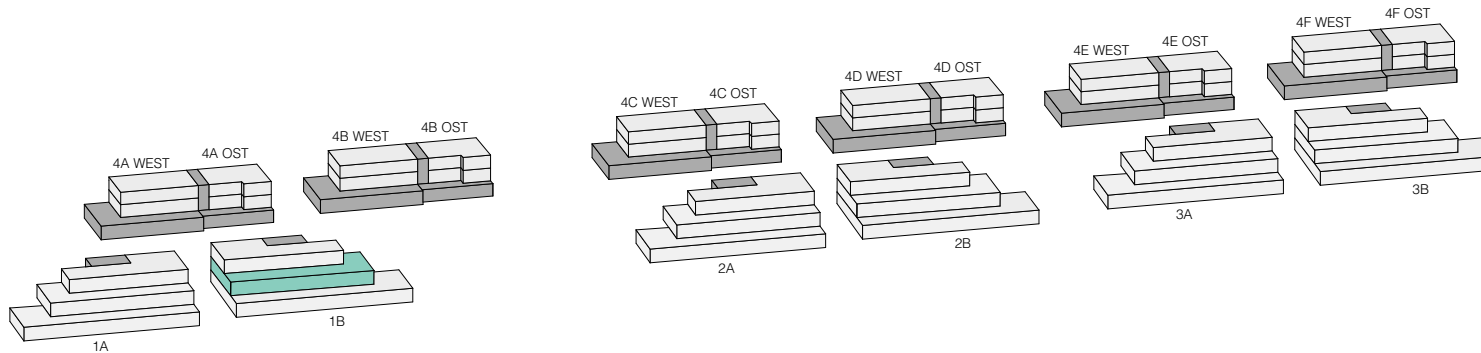
TERRASSENHÄUSER

5 1/2 ZIMMER

MITTELGESCHOSS

1B - WG2

195 m²



MITTELGESCHOSS

Korridor	18.95m ²
Zimmer 1 / Ankleide	26.55m ²
Bad / WC	6.60m ²
Zimmer 2	14.80m ²
Zimmer 3	13.45m ²
Zimmer 4	13.45m ²
Dusche / WC	5.80m ²
Wohnen / Essen	38.60m ²
Küche	18.40m ²
Reduit	5.50m ²

Total Nettowohnfläche 162.10m²
Total Bruttowohnfläche 194.63m²

Terrasse	113.35m ²
Keller WG2	13.90m ²

RAUMANGEBOT



RAUMANGEBOT

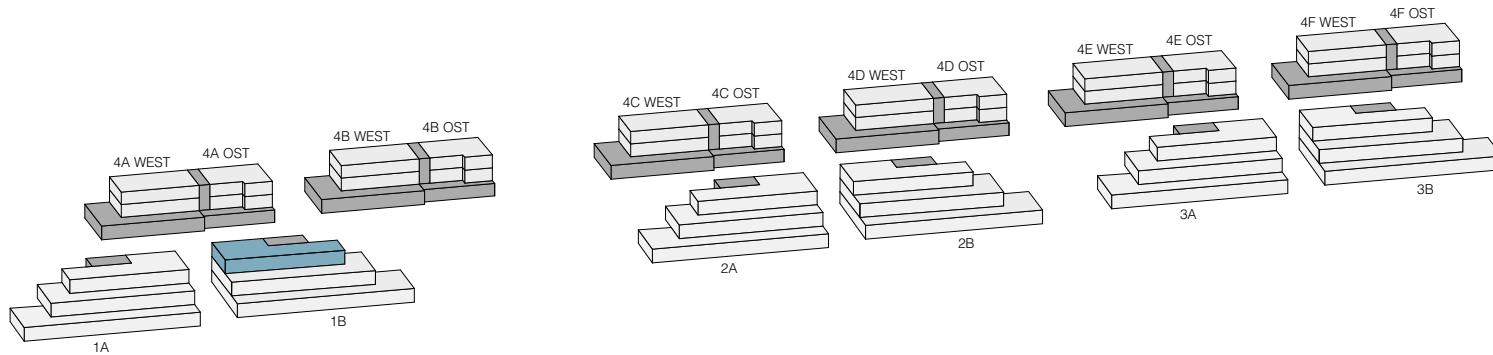
TERRASSENHÄUSER

4 1/2 ZIMMER

ZUGANGSGESCHOSS

1B - WG3

152 m²



ZUGANGSGESCHOSS

Korridor	13.50m ²
Zimmer 1/ Ankleide	21.60m ²
Dusche / WC	5.00m ²
Zimmer 2	12.10m ²
Zimmer 3	12.10m ²
Dusche / WC	5.00m ²
Wohnen / Essen	33.10m ²
Küche	14.40m ²
WA / TRO	4.90m ²

Total Nettowohnfläche 121.70m²
Total Bruttowohnfläche 151.78m²

Terrasse	79.70m ²
Keller im Mittelgeschoss	13.80m ²

RAUMANGEBOT



RAUMANGEBOT

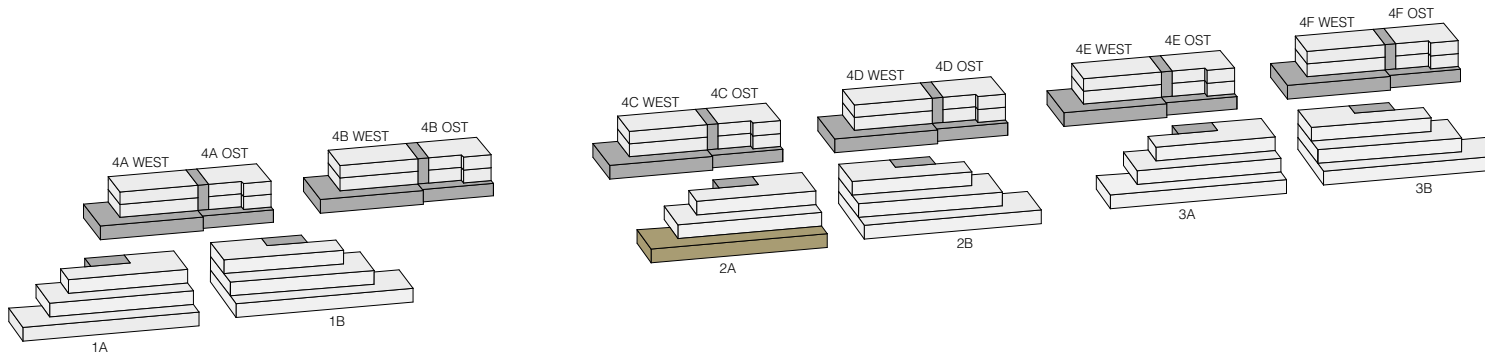
TERRASSENHÄUSER

5 ¹/₂ ZIMMER

ERDGESCHOSS

2A - WG1

216 m²



ERDGESCHOSS

Korridor	19.50m ²
Zimmer 1 / Ankleide	23.10m ²
Bad / WC	6.60m ²
Zimmer 2	14.75m ²
Zimmer 3	13.45m ²
Zimmer 4	13.45m ²
Dusche / WC	5.80m ²
Wohnen / Essen	68.10m ²
Küche	11.55m ²
Reduit	5.35m ²

Total Nettowohnfläche 181.65m²
Total Bruttowohnfläche 215.74m²

Terrasse	97.00m ²
Keller WG3	16.75m ²
Korridor	16.25m ²

RAUMANGEBOT



RAUMANGEBOT

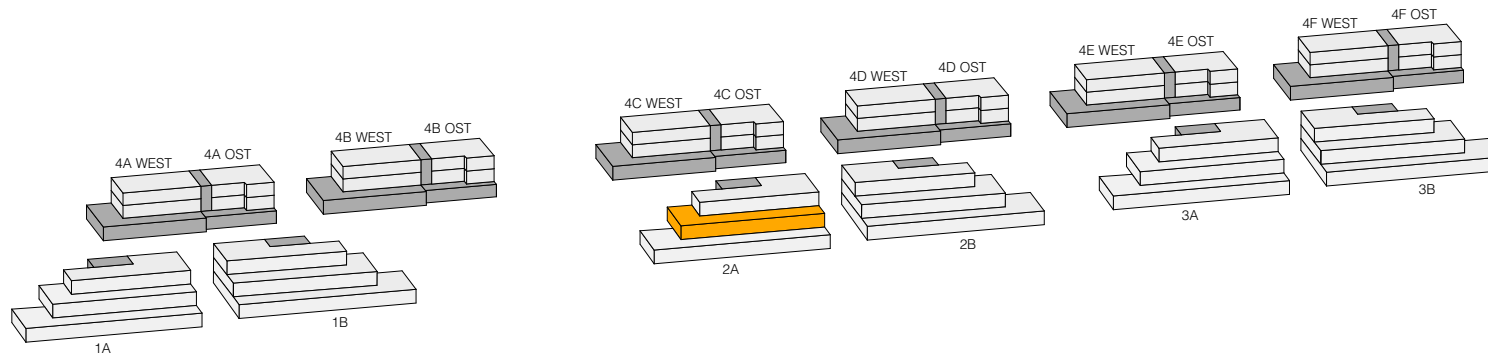
TERRASSENHÄUSER

5 1/2 ZIMMER

MITTELGESCHOSS

2A - WG2

204 m²



MITTELGESCHOSS

Entrée / Korridor	18.90m ²
Zimmer 1/ Ankleide	26.50m ²
Bad / WC	6.60m ²
Zimmer 2	14.75m ²
Zimmer 3	13.45m ²
Zimmer 4	13.45m ²
Dusche / WC	5.80m ²
Wohnen / Essen	41.90m ²
Küche	22.75m ²
Reduit	5.50m ²

Total Nettowohnfläche	169.60m²
Total Bruttowohnfläche	203.52m²

Terrasse	124.70m ²
Keller WG2	15.55m ²

RAUMANGEBOT



RAUMANGEBOT

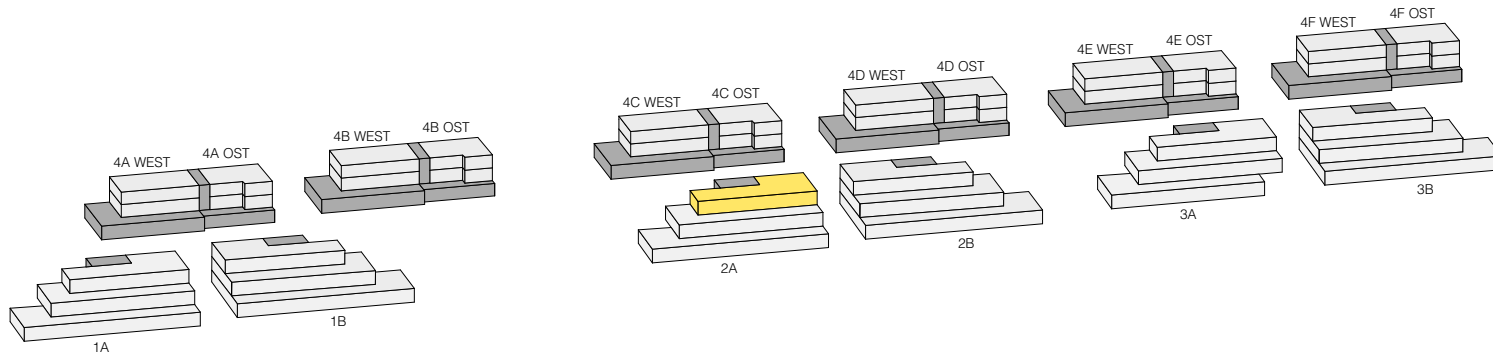
TERRASSENHÄUSER

4 1/2 ZIMMER

ZUGANGSGESCHOSS

2A - WG3

152 m²



ZUGANGSGESCHOSS

Korridor	13.50m ²
Zimmer 1/ Ankleide	21.60m ²
Bad / Dusche	8.80m ²
Zimmer 2	12.10m ²
Zimmer 3	12.10m ²
Dusche / WC	4.90m ²
Wohnen / Essen	33.10m ²
Küche	14.40m ²
WA / TRO	4.90m ²

Total Nettowohnfläche 125.40m²
Total Bruttowohnfläche 151.84m²

Terrasse 69.80m²
Keller im Mittelgeschoss 13.80m²

RAUMANGEBOT



RAUMANGEBOT

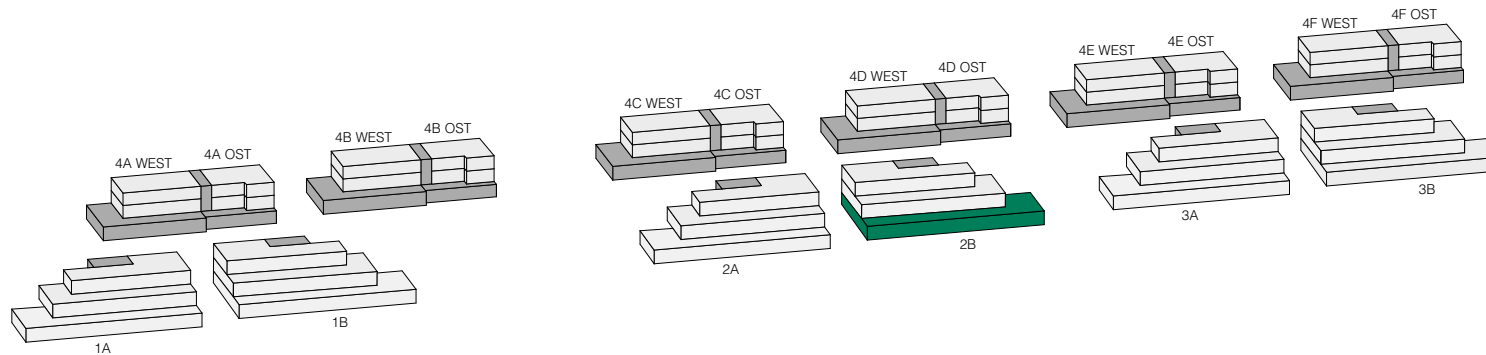
TERRASSENHÄUSER

5 1/2 ZIMMER

ERDGESCHOSS

2B - WG1

216 m²



ERDGESCHOSS

Korridor	19.50m ²
Zimmer 1/ Ankleide	23.10m ²
Bad / WC	6.60m ²
Zimmer 2	14.80m ²
Zimmer 3	13.45m ²
Zimmer 4	13.45m ²
Dusche / WC	5.80m ²
Wohnen / Essen	68.10m ²
Küche	11.55m ²
Reduit	5.35m ²

Total Nettowohnfläche 181.70m²
Total Bruttowohnfläche 215.69m²

Terrasse	97.00m ²
Keller WG3	16.80m ²
Korridor	19.00m ²

RAUMANGEBOT



RAUMANGEBOT

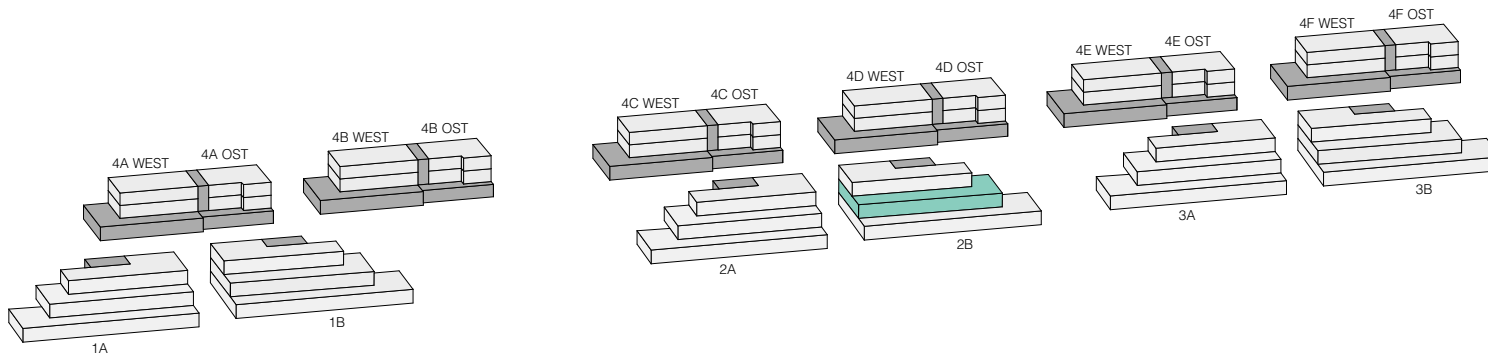
TERRASSENHÄUSER

5 1/2 ZIMMER

MITTELGESCHOSS

2B - WG2

204 m²



MITTELGESCHOSS

Korridor	18.90m ²
Zimmer 1/ Ankleide	26.50m ²
Bad / WC	6.60m ²
Zimmer 2	14.75m ²
Zimmer 3	13.45m ²
Zimmer 4	13.45m ²
Dusche / WC	5.80m ²
Wohnen / Essen	41.90m ²
Küche	22.75m ²
Reduit	5.50m ²

Total Nettowohnfläche	169.60m²
Total Bruttowohnfläche	203.72m²

Terrasse	124.70m ²
Keller WG2	13.90m ²

RAUMANGEBOT



RAUMANGEBOT

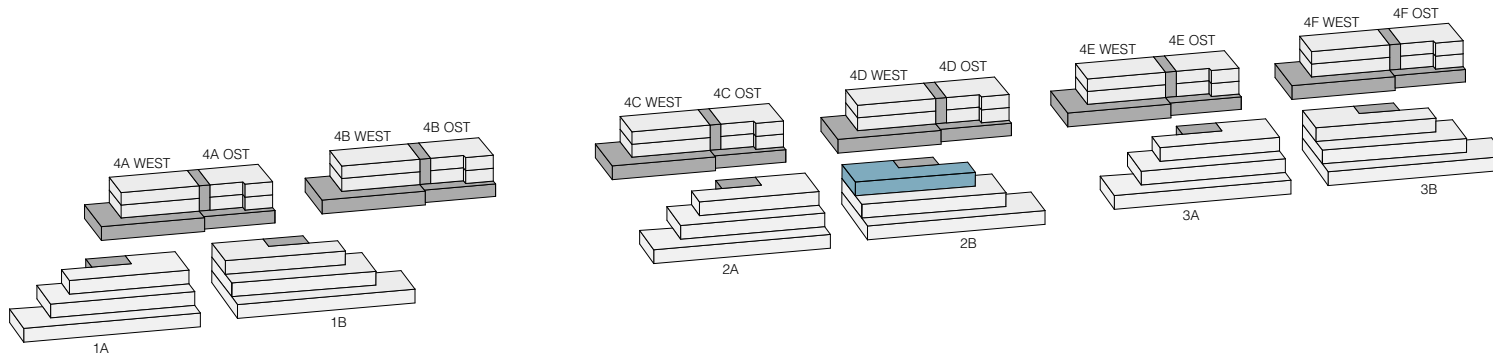
TERRASSENHÄUSER

4 1/2 ZIMMER

ZUGANGSGESCHOSS

2B - WG3

152 m²



ZUGANGSGESCHOSS

Korridor	13.50m ²
Zimmer 1 / Ankleide	21.60m ²
Bad / WC	8.90m ²
Zimmer 2	12.10m ²
Zimmer 3	12.10m ²
Dusche / WC	4.90m ²
Wohnen / Essen	33.10m ²
Küche	14.40m ²
WA / TRO	4.90m ²

Total Nettowohnfläche 125.50m²
Total Bruttowohnfläche 151.84m²

Terrasse	79.70m ²
Keller im Mittelgeschoss	13.80m ²

RAUMANGEBOT



RAUMANGEBOT

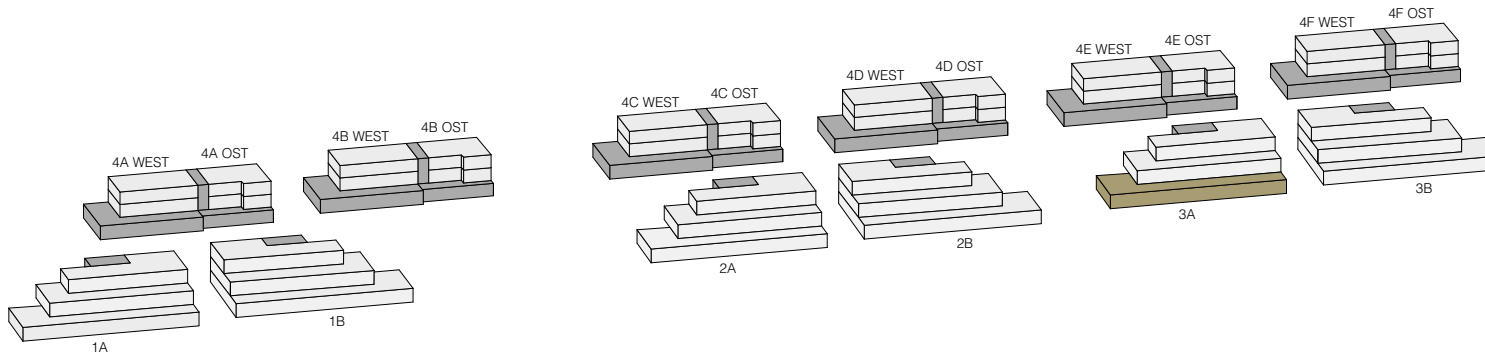
TERRASSENHÄUSER

5 ¹/₂ ZIMMER

ERDGESCHOSS

3A - WG1

218 m²



ERDGESCHOSS

Korridor	19.50m ²
Zimmer 1 / Ankleide	25.00m ²
Bad / WC	6.60m ²
Zimmer 2	14.75m ²
Zimmer 3	13.45m ²
Zimmer 4	13.45m ²
Dusche / WC	5.80m ²
Wohnen / Essen	69.85m ²
Küche	11.55m ²
Reduit	5.35m ²

Total Nettowohnfläche 185.30m²
Total Bruttowohnfläche 217.75m²

Terrasse	91.55m ²
Keller WG3	14.45m ²
Korridor	14.00m ²

RAUMANGEBOT



RAUMANGEBOT

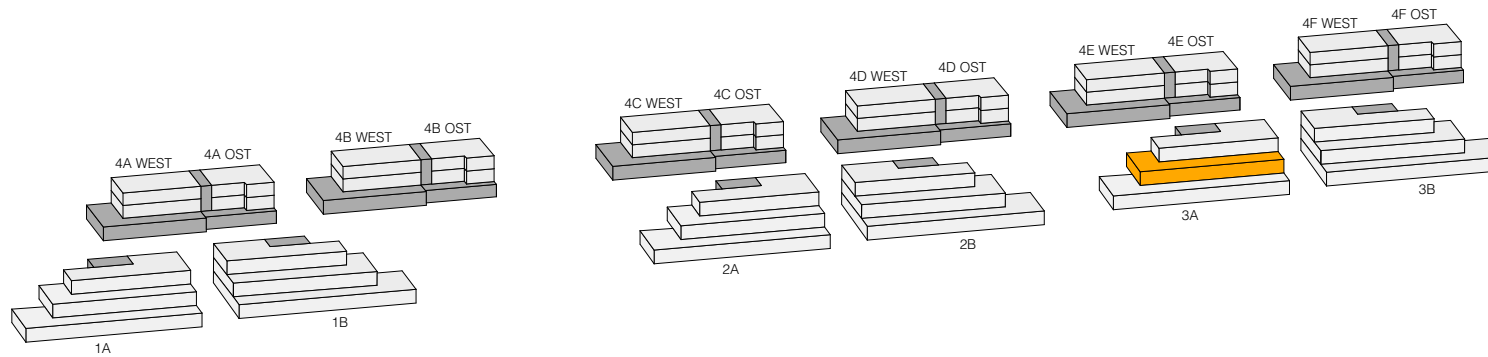
TERRASSENHÄUSER

5 ¹/₂ ZIMMER

MITTELGESCHOSS

3A - WG2

204 m²



MITTELGESCHOSS

Entrée / Korridor	18.90m ²
Zimmer 1/ Ankleide	26.55m ²
Bad / WC	6.60m ²
Zimmer 2	14.75m ²
Zimmer 3	13.45m ²
Zimmer 4	13.45m ²
Dusche / WC	5.80m ²
Wohnen / Essen	41.90m ²
Küche	22.75m ²
Reduit	5.50m ²

Total Nettowohnfläche 169.65m²
Total Bruttowohnfläche 203.52m²

Terrasse	114.10m ²
Keller WG2	16.70m ²

RAUMANGEBOT



RAUMANGEBOT

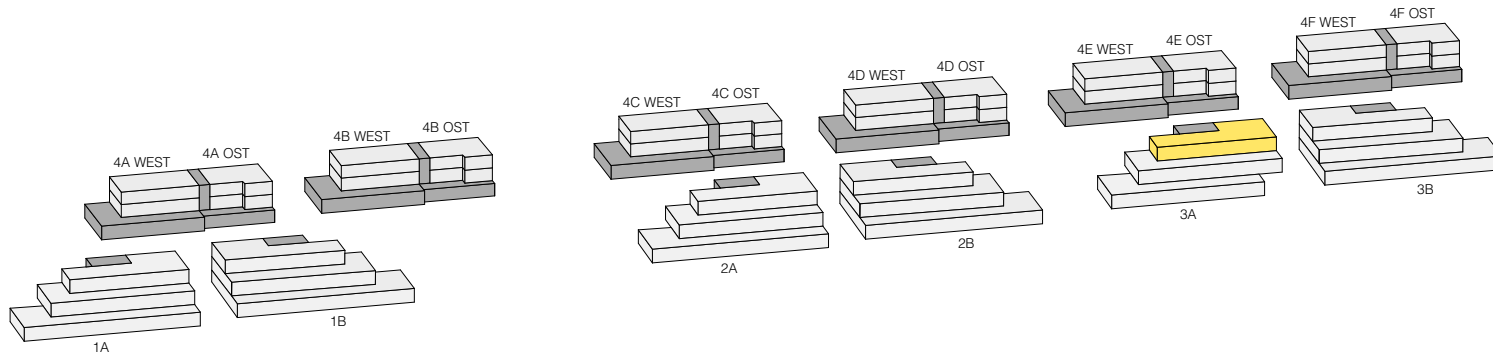
TERRASSENHÄUSER

4 ¹/₂ ZIMMER

ZUGANGSGESCHOSS

3A - WG3

152 m²



ZUGANGSGESCHOSS

Korridor	13.50m ²
Zimmer 1/ Ankleide	21.60m ²
Bad / WC	8.90m ²
Zimmer 2	12.10m ²
Zimmer 3	12.10m ²
Dusche / WC	4.90m ²
Wohnen / Essen	33.10m ²
Küche	14.40m ²
WA / TRO	4.90m ²

Total Nettowohnfläche 125.50m²
Total Bruttowohnfläche 151.84m²

Terrasse 69.80m²
Keller im Mittelgeschoss 13.80m²

RAUMANGEBOT



RAUMANGEBOT

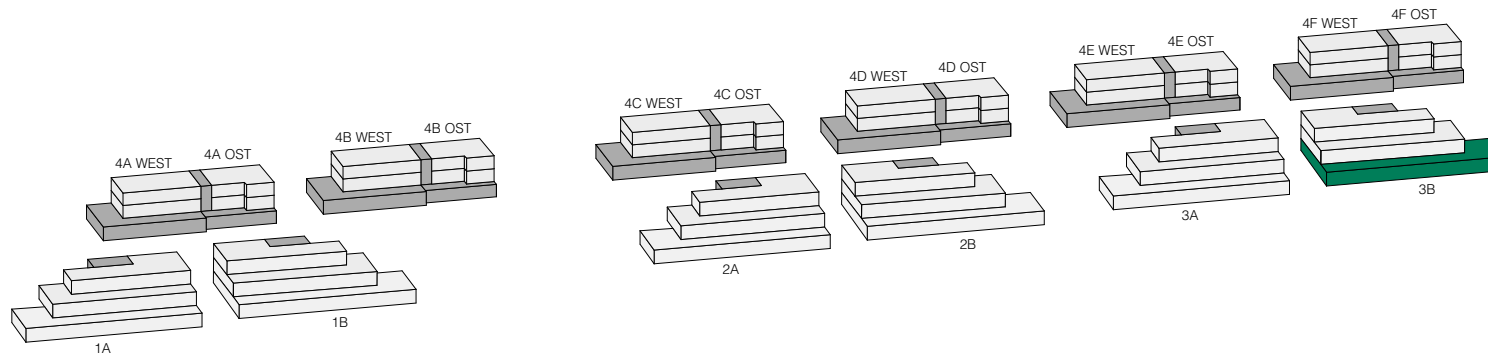
TERRASSENHÄUSER

5 1/2 ZIMMER

ERDGESCHOSS

3B - WG1

217 m²



ERDGESCHOSS

Korridor	19.50m ²
Zimmer 1/ Ankleide	23.10m ²
Bad / WC	6.60m ²
Zimmer 2	14.75m ²
Zimmer 3	13.45m ²
Zimmer 4	13.45m ²
Dusche / WC	5.80m ²
Wohnen / Essen	68.10m ²
Küche	11.55m ²
Reduit	5.35m ²

Total Nettowohnfläche 181.65m²
Total Bruttowohnfläche 216.86m²

Terrasse	97.05m ²
Keller WG3	11.30m ²
Korridor	12.75m ²

RAUMANGEBOT



RAUMANGEBOT

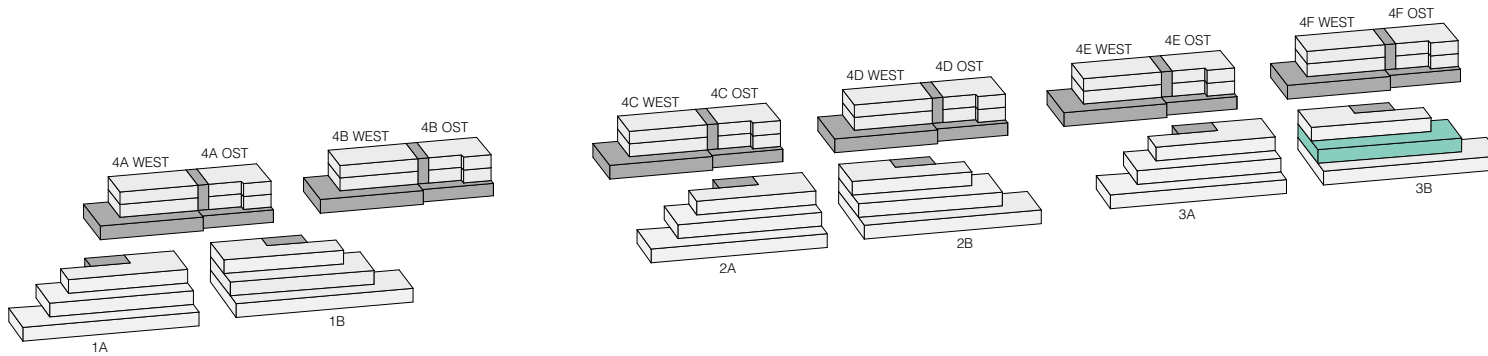
TERRASSENHÄUSER

5 1/2 ZIMMER

MITTELGESCHOSS

3B - WG2

204 m²



MITTELGESCHOSS

Korridor	18.95m ²
Zimmer 1/ Ankleide	26.55m ²
Bad / WC	6.60m ²
Zimmer 2	14.75m ²
Zimmer 3	13.45m ²
Zimmer 4	13.45m ²
Dusche / WC	5.80m ²
Wohnen / Essen	41.90m ²
Küche	22.75m ²
Reduit	5.50m ²

Total Nettowohnfläche 169.70m²
Total Bruttowohnfläche 204.50m²

Terrasse	99.50m ²
Keller WG2	13.90m ²

RAUMANGEBOT



RAUMANGEBOT

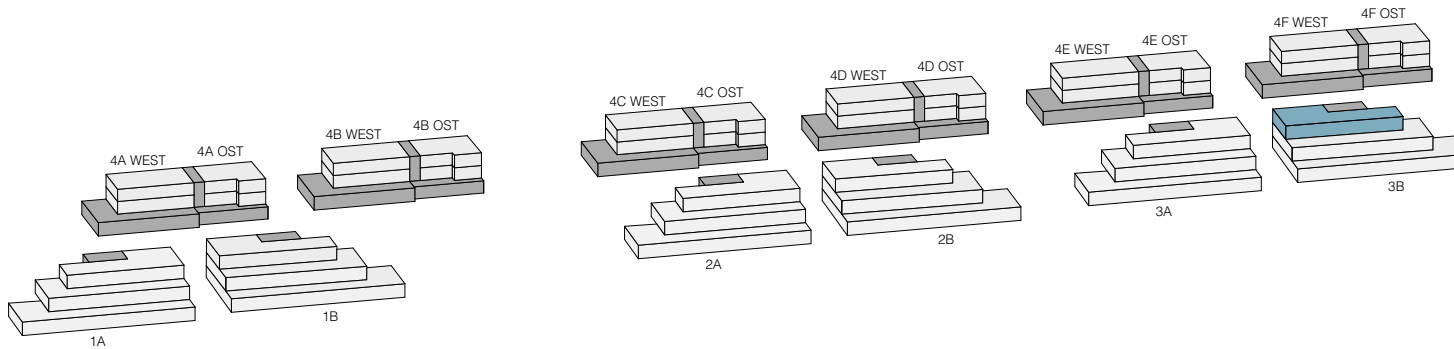
TERRASSENHÄUSER

4 1/2 ZIMMER

ZUGANGSGESCHOSS

3B - WG3

152 m²



ZUGANGSGESCHOSS

Korridor	13.50m ²
Zimmer 1 / Ankleide	21.60m ²
Bad / WC	8.90m ²
Zimmer 2	12.10m ²
Zimmer 3	12.10m ²
Dusche / WC	4.90m ²
Wohnen / Essen	33.10m ²
Küche	14.40m ²
WA / TRO	4.90m ²

Total Nettowohnfläche 125.50m²
Total Bruttowohnfläche 152.54m²

Terrasse	79.75m ²
Keller im Mittelgeschoss	13.80m ²

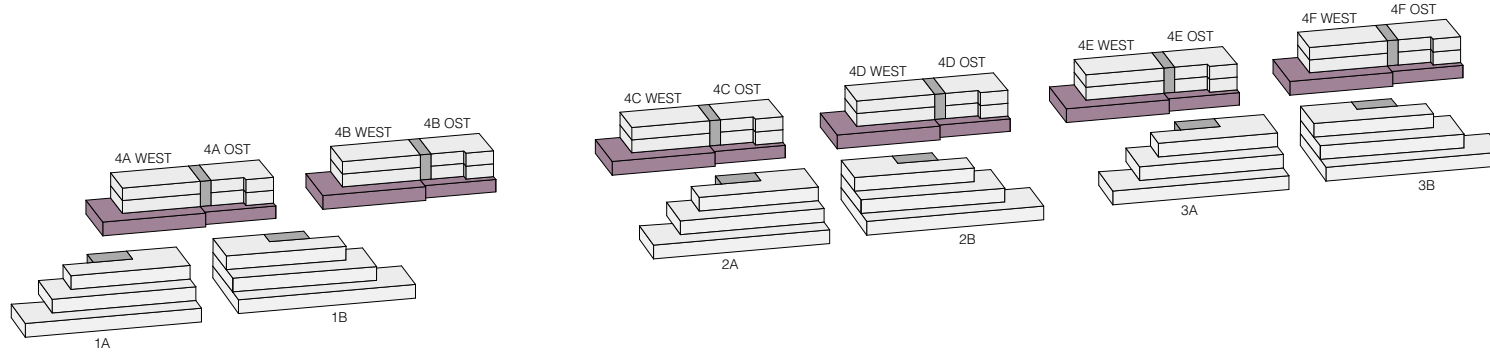
RAUMANGEBOT



RAUMANGEBOT

DOPPELEINFAMILIENHÄUSER
EINSTELLHALLE

4A / 4B / 4C / 4D / 4E / 4F SOCKELGESCHOSS



RAUMANGEBOT



RAUMANGEBOT

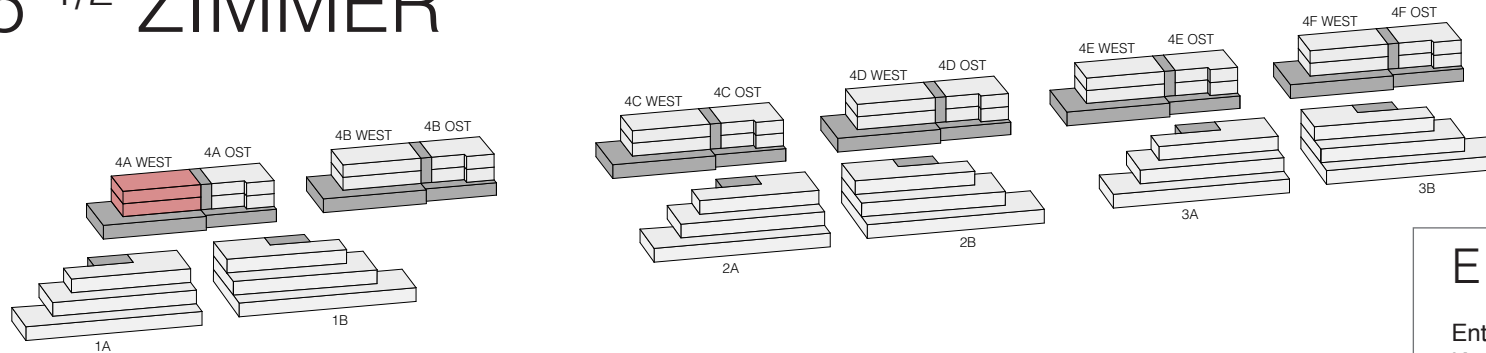
DOPPELEINFAMILIENHÄUSER

5 1/2 ZIMMER

4A

WEST

209 m²



ERDGESCHOSS

Entrée	5.10m ²
Korridor	13.80m ²
Zimmer 1	10.10m ²
WC	2.70m ²
Waschen	3.05m ²
Wohnen	25.70m ²
Küche	11.45m ²
Essen	16.00m ²

OBERGESCHOSS

Korridor	15.30m ²
Zimmer 2 / Ankleide	21.30m ²
Bad	11.00m ²
Zimmer 3	11.95m ²
Zimmer 4	17.70m ²
Du / WC	5.25m ²

Total Nettowohnfläche	170.40m²
Total Bruttowohnfläche	209.44m²

Terrasse 1	84.40m ²
Terrasse 2	16.60m ²
Keller im Sockelgeschoss	15.00m ²



RAUMANGEBOT



ERDGESCHOSS



OBERGESCHOSS

OPTIONAL

RAUMANGEBOT

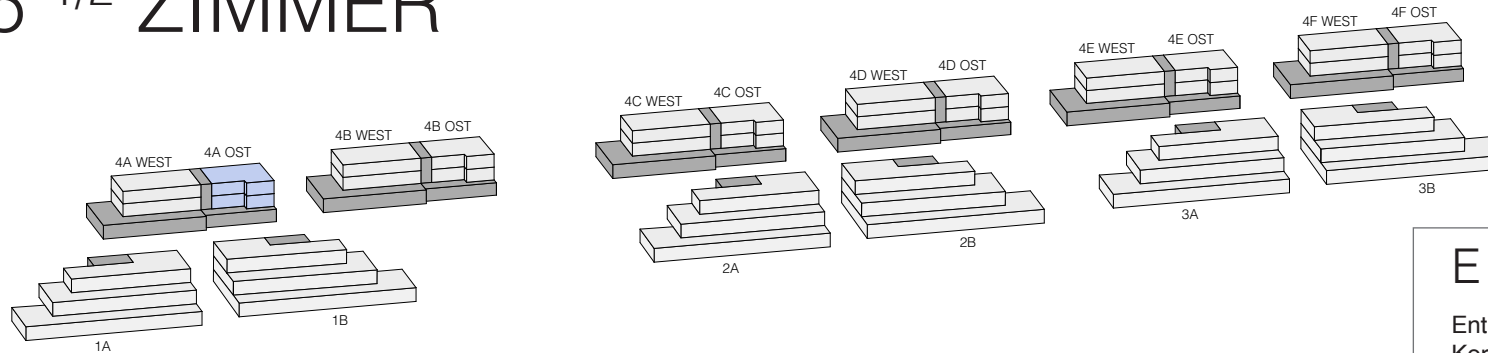
DOPPELEINFAMILIENHÄUSER

5 1/2 ZIMMER

4A

OST

215 m²



ERDGESCHOSS

Entrée	7.10m ²
Korridor	11.60m ²
WC	2.60m ²
Waschen	3.35m ²
Wohnen	30.20m ²
Küche	11.90m ²
Essen	13.20m ²

OBERGESCHOSS

Korridor	9.20m ²
Zimmer 1	10.00m ²
Zimmer 2	24.70m ²
Zimmer 3	12.80m ²
Zimmer 4	16.40m ²
Bad	6.60m ²
Dusche / WC	5.80m ²

Total Nettowohnfläche	165.45m²
Total Bruttowohnfläche	214.72m²

Terrasse 1	25.70m ²
Terrasse 2	19.50m ²
Keller im Sockelgeschoss	15.00m ²



RAUMANGEBOT



ERDGESCHOSS



OBERGESCHOSS

RAUMANGEBOT

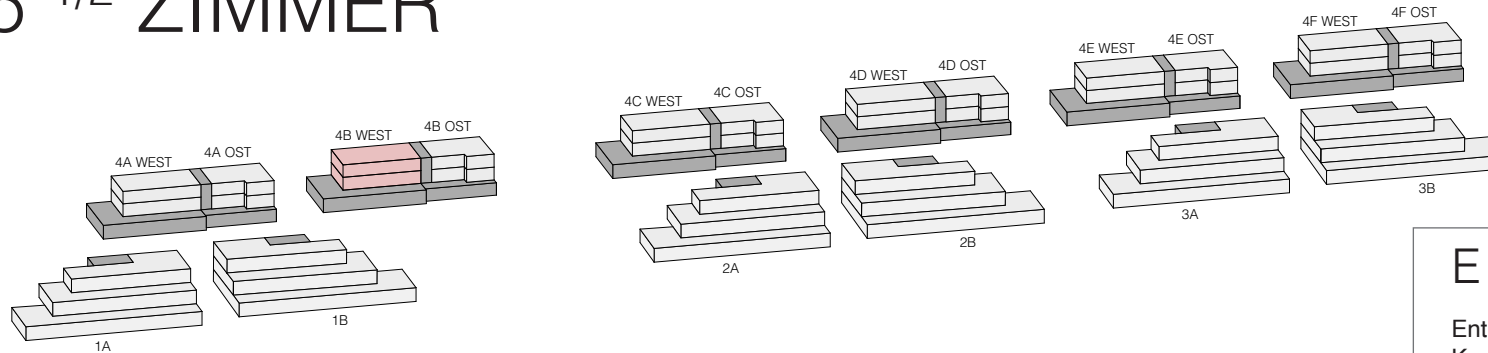
DOPPELEINFAMILIENHÄUSER

5 1/2 ZIMMER

4B

WEST

209 m²



ERDGESCHOSS

Entrée	5.10m ²
Korridor	13.80m ²
Zimmer 1	10.10m ²
WC	2.70m ²
Waschen	3.05m ²
Wohnen	25.70m ²
Küche	11.40m ²
Essen	16.00m ²

OBERGESCHOSS

Korridor	15.30m ²
Zimmer 2 / Ankleide	21.30m ²
Bad	11.00m ²
Zimmer 3	11.95m ²
Zimmer 4	17.70m ²
Du / WC	5.25m ²

Total Nettowohnfläche	170.35m²
Total Bruttowohnfläche	209.44m²

Terrasse 1	84.40m ²
Terrasse 2	16.60m ²
Keller im Sockelgeschoss	15.00m ²



RAUMANGEBOT



ERDGESCHOSS



OBERGESCHOSS

RAUMANGEBOT

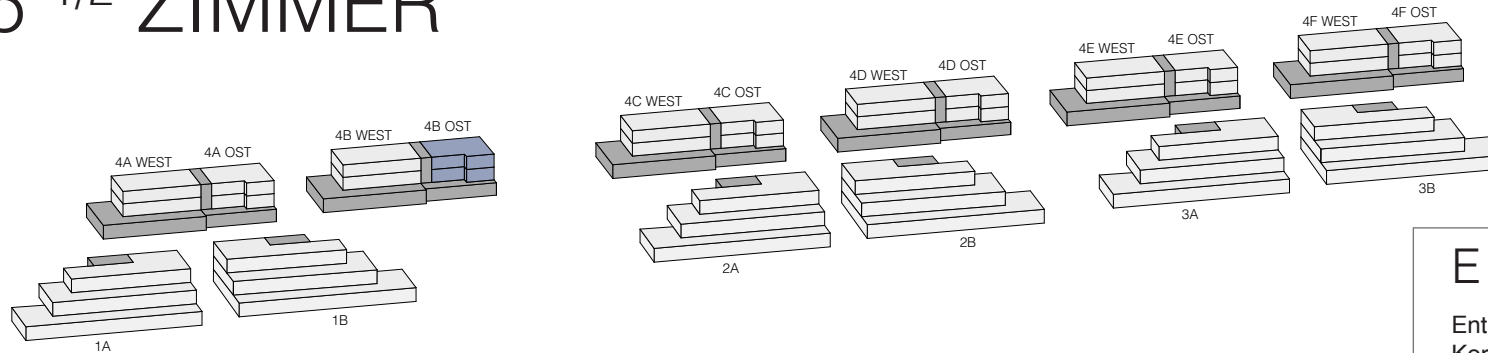
DOPPELEINFAMILIENHÄUSER

5 1/2 ZIMMER

4B

OST

215 m²



ERDGESCHOSS

Entrée	7.15m ²
Korridor	11.60m ²
WC	2.65m ²
Waschen	3.35m ²
Wohnen	30.20m ²
Küche	11.90m ²
Essen	13.20m ²

OBERGESCHOSS

Korridor	9.20m ²
Zimmer 1	10.00m ²
Zimmer 2	24.70m ²
Zimmer 3	12.80m ²
Zimmer 4	16.40m ²
Bad	6.60m ²
Dusche / WC	5.80m ²

Total Nettowohnfläche	165.55m²
Total Bruttowohnfläche	214.72m²

Terrasse 1	25.70m ²
Terrasse 2	19.50m ²
Keller im Sockelgeschoss	15.00m ²





ERDGESCHOSS



OBERGESCHOSS

RAUMANGEBOT

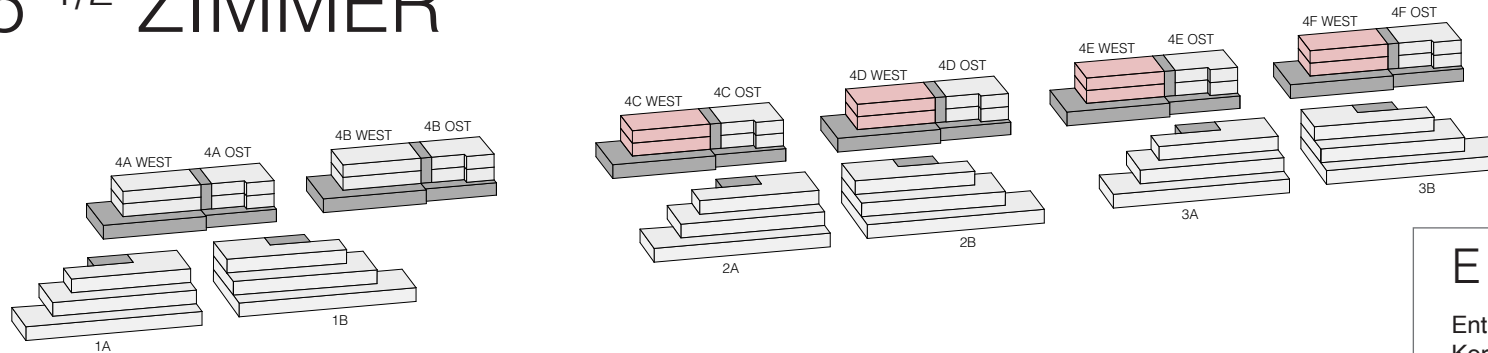
DOPPELEINFAMILIENHÄUSER

5 1/2 ZIMMER

4C / 4D/ 4E / 4F

WEST

209 m²



ERDGESCHOSS

Entrée	5.10m ²
Korridor	13.80m ²
Zimmer 1	10.10m ²
WC	2.70m ²
Waschen	3.00m ²
Wohnen	25.70m ²
Küche	11.40m ²
Essen	16.00m ²

OBERGESCHOSS

Korridor	15.30m ²
Zimmer 2 / Ankleide	21.30m ²
Bad	11.00m ²
Zimmer 3	11.95m ²
Zimmer 4	17.70m ²
Du / WC	5.25m ²

Total Nettowohnfläche 170.30m²
Total Bruttowohnfläche 209.44m²

Terrasse 1	78.35m ²
Terrasse 2	16.60m ²
Keller im Sockelgeschoss	15.00m ²



RAUMANGEBOT



ERDGESCHOSS



OBERGESCHOSS

RAUMANGEBOT

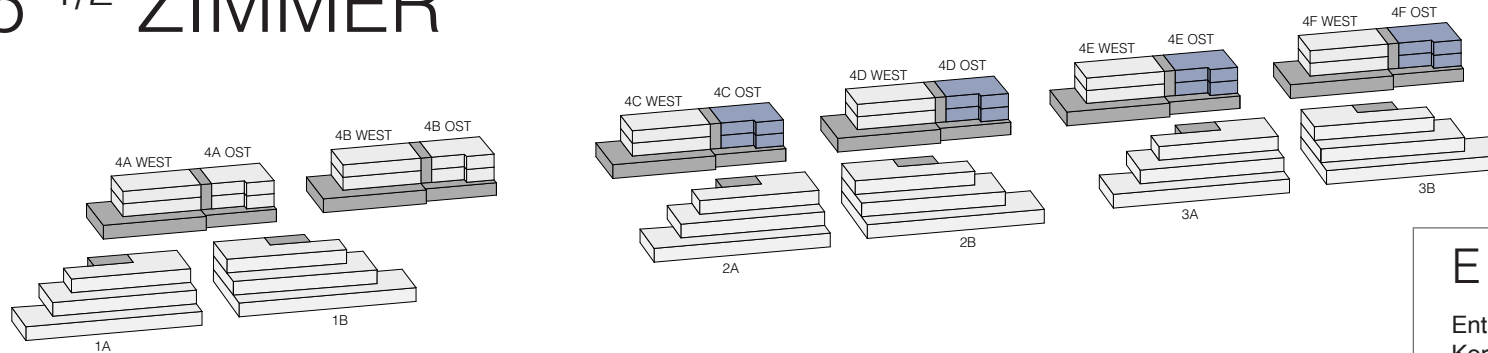
DOPPELEINFAMILIENHÄUSER

5 1/2 ZIMMER

4C / 4D/ 4E / 4F

OST

215 m²



ERDGESCHOSS

Entrée	7.15m ²
Korridor	11.60m ²
WC	2.60m ²
Waschen	3.35m ²
Wohnen	30.20m ²
Küche	11.90m ²
Essen	13.20m ²

OBERGESCHOSS

Korridor	9.20m ²
Zimmer 1	10.00m ²
Zimmer 2	24.70m ²
Zimmer 3	12.80m ²
Zimmer 4	16.40m ²
Bad	6.60m ²
Dusche / WC	5.80m ²

Total Nettowohnfläche	165.50m²
Total Bruttowohnfläche	214.72m²

Terrasse 1	25.70m ²
Terrasse 2	19.50m ²
Keller im Sockelgeschoss	15.00m ²





ERDGESCHOSS



OBERGESCHOSS

VERKAUFSPREISE

Terrassenhaus 1A	ZIMMER	BGF	PREIS CHF
Erdgeschoss WG1	5 ^{1/2}	202m ²	VERKAUFT
Mittelgeschoss WG2	5 ^{1/2}	195m ²	VERKAUFT
Zugangsgeschoss WG3	4 ^{1/2}	152m ²	1'200'000.00

Terrassenhaus 1B	ZIMMER	BGF	PREIS CHF
Erdgeschoss WG1	5 ^{1/2}	202m ²	VERKAUFT
Mittelgeschoss WG2	5 ^{1/2}	195m ²	VERKAUFT
Zugangsgeschoss WG3	4 ^{1/2}	152m ²	VERKAUFT

Terrassenhaus 2A	ZIMMER	BGF	PREIS CHF
Erdgeschoss WG1	5 ^{1/2}	216m ²	VERKAUFT
Mittelgeschoss WG2	5 ^{1/2}	204m ²	VERKAUFT
Zugangsgeschoss WG3	4 ^{1/2}	152m ²	VERKAUFT

Terrassenhaus 2B	ZIMMER	BGF	PREIS CHF
Erdgeschoss WG1	5 ^{1/2}	216m ²	VERKAUFT
Mittelgeschoss WG2	5 ^{1/2}	204m ²	VERKAUFT
Zugangsgeschoss WG3	4 ^{1/2}	152m ²	VERKAUFT

Terrassenhaus 3A	ZIMMER	BGF	PREIS CHF
Erdgeschoss WG1	5 ^{1/2}	216m ²	VERKAUFT
Mittelgeschoss WG2	5 ^{1/2}	204m ²	VERKAUFT
Zugangsgeschoss WG3	4 ^{1/2}	152m ²	VERKAUFT

Terrassenhaus 3B	ZIMMER	BGF	PREIS CHF
Erdgeschoss WG1	5 ^{1/2}	216m ²	VERKAUFT
Mittelgeschoss WG2	5 ^{1/2}	204m ²	VERKAUFT
Zugangsgeschoss WG3	4 ^{1/2}	152m ²	1'200'000.00

Doppeleinfamilienhaus 4A	ZIMMER	BGF	PREIS CHF
4A WEST	5 ^{1/2}	209m ²	VERKAUFT
4A OST	5 ^{1/2}	215m ²	VERKAUFT

Doppeleinfamilienhaus 4B	ZIMMER	BGF	PREIS CHF
4B WEST	5 ^{1/2}	209m ²	VERKAUFT
4B OST	5 ^{1/2}	215m ²	VERKAUFT

Doppeleinfamilienhaus 4C	ZIMMER	BGF	PREIS CHF
4C WEST	5 ^{1/2}	209m ²	VERKAUFT
4C OST	5 ^{1/2}	215m ²	1'280'000.00

Doppeleinfamilienhaus 4D	ZIMMER	BGF	PREIS CHF
4D WEST	5 ^{1/2}	209m ²	VERKAUFT
4D OST	5 ^{1/2}	215m ²	1'283'000.00

Doppeleinfamilienhaus 4E	ZIMMER	BGF	PREIS CHF
4E WEST	5 ^{1/2}	209m ²	VERKAUFT
4E OST	5 ^{1/2}	215m ²	1'280'000.00

Doppeleinfamilienhaus 4F	ZIMMER	BGF	PREIS CHF
4F WEST	5 ^{1/2}	209m ²	VERKAUFT
4F OST	5 ^{1/2}	215m ²	1'280'000.00

EINSTELLHALLE PARKPLATZ

4A		4B		4C		4D		4E		4F	
1	VERKAUFT	1	VERKAUFT	1	35'000.00	1	VERKAUFT	1	35'000.00	1	VERKAUFT
2	VERKAUFT	2	VERKAUFT	2	35'000.00	2	VERKAUFT	2	35'000.00	2	VERKAUFT
3	VERKAUFT	3	VERKAUFT	3	VERKAUFT	3	VERKAUFT	3	VERKAUFT	3	35'000.00
4	35'000.00	4	VERKAUFT	4	VERKAUFT	4	VERKAUFT	4	VERKAUFT	4	35'000.00
5	VERKAUFT	5	VERKAUFT	5	VERKAUFT	5	VERKAUFT	5	VERKAUFT	5	VERKAUFT
6	VERKAUFT	6	VERKAUFT	6	VERKAUFT	6	VERKAUFT	6	VERKAUFT	6	VERKAUFT
7	VERKAUFT	7	VERKAUFT	7	VERKAUFT	7	VERKAUFT	7	VERKAUFT	7	VERKAUFT
8	VERKAUFT	8	VERKAUFT	8	VERKAUFT	8	VERKAUFT	8	35'000.00	8	VERKAUFT
9	VERKAUFT	9	VERKAUFT	9	VERKAUFT	9	35'000.00	9	VERKAUFT	9	35'000.00
10	VERKAUFT	10	VERKAUFT	10	VERKAUFT	10	35'000.00	10	VERKAUFT	10	35'000.00

Ihre Ansprechpartner



adlatusag realestatepartners



woelfli@adlatusag.ch



schmid@adlatusag.ch

Adlatus AG Hohle Gasse 4 3097 Liebefeld
058 100 58 88 www.adlatusag.ch info@adlatusag.ch



www.adlatusag.ch